



ap
signature
ASTRALPOOL 



Il concetto APSignature nasce dall'impegno di Astralpool volto ad ottenere prodotti per piscina di qualità eccellente.

APSignature è il marchio della gamma di prodotti Premium di Astralpool che riflettono l'eccellenza in tutti i processi produttivi, dal design di ciascun componente fino al momento dell'utilizzo del prodotto nella piscina.

Prodotti innovativi che fanno tendenza e che si distinguono per la loro tecnologia e le ottime prestazioni.

In questo modo offriamo il massimo supporto ai distributori ed un'immagine di qualità ai nostri clienti.

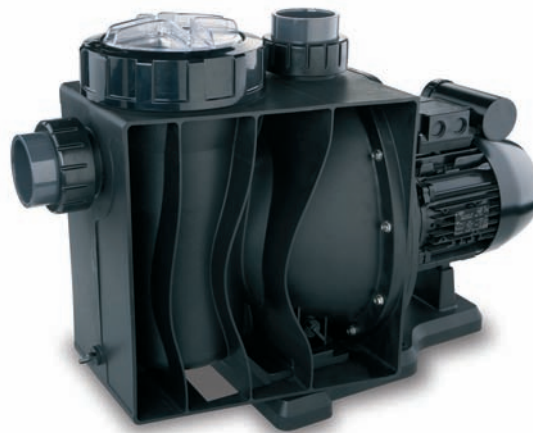
I primi due prodotti che presentiamo all'interno della nuova gamma APSignature sono il filtro Atlas e la pompa Columbia che sono stati studiati da Astralpool per offrire un miglior rendimento di filtrazione nelle piscine residenziali.

The APSignature concept is born of AstralPool's commitment to obtaining excellent products for pools.

APSignature is the brand name for AstralPool Premium products that, with optimum proven results, reflects the excellence of all of the production processes, from the design of each component to the moment it is used in the pool.

Innovative trend setting products that stand out in terms of their design, technology and high specifications. We offer maximum support to distributors and a quality image to our customers.

The first two products presented from the new APSignature range are the Atlas filter and the Columbia pump, that have both been developed by AstralPool to offer the best efficiency for domestic pools.



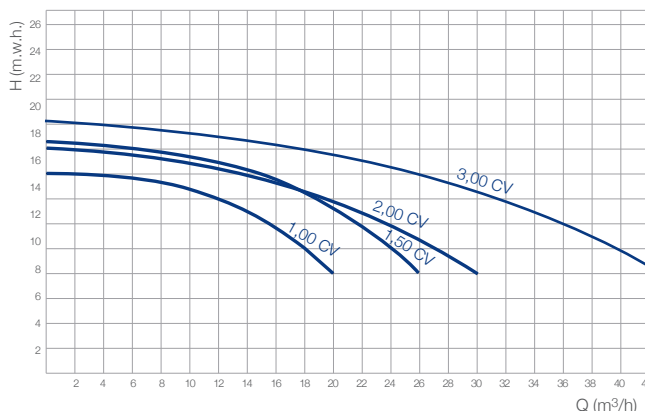
Si tratta di una pompa ad alto rendimento per piscine private, estremamente silenziosa e di grande affidabilità. Potenza: da 1CV fino a 3CV, monofase o trifase.

This is a high performance domestic swimming pool pump, with very low noise output and highly reliable. It is available in power version of between 1 and 3 horsepower both with monophase and triphase motors.

Modelli e Imballaggio Models and packing

Modello Model	Codice Code	Std uts.	Dim. (m)	Vol.
Columbia Monofase / Monophase				
17,500 l/h 0,9 kW (1 CV) 230 V II	32772	1	19,2	0,183
24,000 l/h 1,1 kW (1,5 CV) 230 V II	32774	1	23,4	0,183
27,000 l/h 1,5 kW (2 CV) 230 V II	32776	1	23,6	0,183
40,000 l/h 2,2 kW (3 CV) 230 V II	32778	1	28,6	0,183
Columbia Trifase / Triphase				
17,500 l/h 0,96 kW (1 CV) 230/400 V III	32773	1	19,4	0,183
24,000 l/h 1,1 kW (1,5 CV) 230/400 V III	32775	1	21,7	0,183
27,000 l/h 1,5 kW (2 CV) 230/400 V III	32777	1	21,8	0,183
40,000 l/h 2,2 kW (3 CV) 230/400 V III	32779	1	24,0	0,183

Curve di rendimento Performance curves

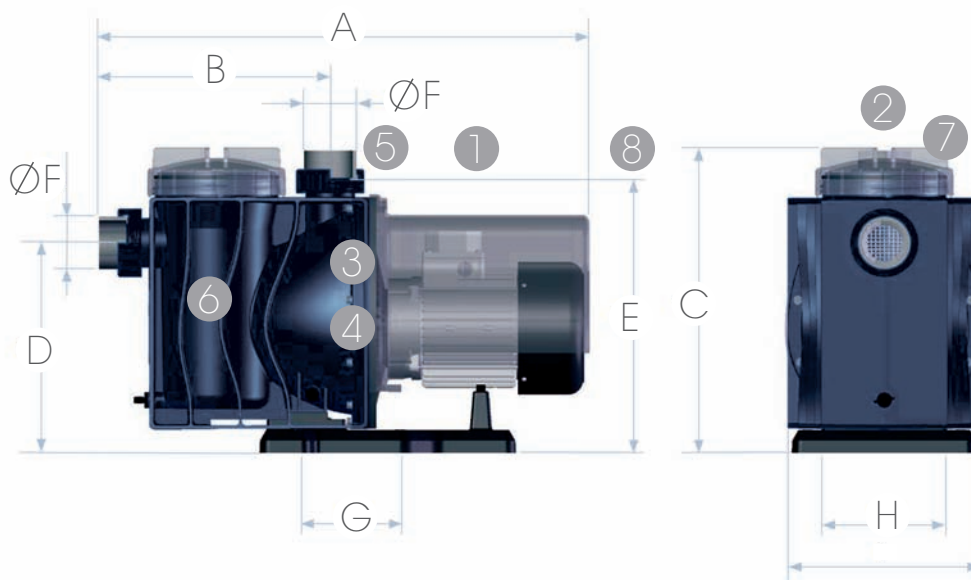


Dimensioni e modelli Dimensions and models

Codice Code	Modello Model	A (mm)	B (mm)	C (mm)	D (mm)	E (mm)	ØF	G (mm)	H (mm)	I (mm)
32772	1 CV II	610	284,50	435	295	383,50	50	146,50	216	272
32773	1 CV III						50			
32774	1 1/2 CV II						63			
32775	1 1/2 CV III						63			
32776	2 CV II						63			
32777	2 CV III						63			
32778	3 CV II	651	295	435	295	383,50	75	146,50	216	272
32779	3 CV III	626					75			

Dimensioni imballaggio Dimensions of packaging

Larghezza / Width	Altezza / Height	Lunghezza / Length
690 mm	500 mm	310 mm



Caratteristiche tecniche e vantaggi della pompa Columbia

Caratteristiche tecniche	Vantaggi
1. Estetica della pompa.	Totamente innovativa grazie ad un design diverso.
1. E' conforme alla normativa europea CE ed ha ottenuto il certificato TUV.	Offre maggiore garanzia e fiducia.
2. Nuova gamma di motori ATB.	Il rendimento della pompa Columbia migliora sensibilmente, si riduce il grado di rumorosità e si migliorano le prestazioni elettriche ed idrauliche.
2. Il motore è tra i più silenziosi nella categoria pompe.	Il livello sonoro del motore è tra i più bassi, comparato con altre pompe raffreddate ad aria.
3. Cuscinetto adatto per lavorare ad alte temperature.	Rendimento eccellente anche in caso di temperature estreme.
4. Tutti i componenti utilizzati nella sua fabbricazione sono di indubbia qualità, affidabilità e resistenza.	Conferisce sicurezza, resistenza e durata al prodotto.
4. Motore conforme alla normativa europea, con isolamento classe F. IP-5.	
4. Dotata di una tenuta meccanica in acciaio, la parte fissa è in carburo di silicio.	
5. Bassa tendenza alla cavitazione.	Rende le installazioni più semplici ed ha un grande margine di utilizzo.
4. Tutti i componenti utilizzati nella sua fabbricazione sono di indubbia qualità. La girante è fabbricata in Noryl ed è dotata di attacchi standard.	Offre la massima affidabilità, resistenza e facilità di montaggio e smontaggio. Inoltre il basamento ad incastro facilita la rimozione e manutenzione delle parti idrauliche.
6. La capacità del prefiltro è di 5,5 l.	Il rischio di blocco è ridotto grazie alla elevata capacità di prefiltrazione.
7. Il coperchio del filtro si apre facilmente.	Facile accesso e manutenzione.
8. Prodotto consegnato parzialmente assemblato.	Facile montaggio.

Garanzia

Come tutti i prodotti APSignature, la pompa Columbia ha una garanzia più estesa e rigorosamente conforme alla normativa europea.

E' il nostro modo di dimostrarvi che i nostri prodotti sono di qualità superiore.

Guarantee

As with all APSignature products, the Columbia pump has a guarantee which is more comprehensive than usual and rigorously conforms to European regulations.

This is our way of demonstrating that our products are of a quality superior.



Consultare garanzia.

See disclaimer.

Technical characteristics and advantages of the Columbia pump

Technical characteristics	Advantages
1. The external appearance of the pump.	Completely innovative, affording a different design.
1. Fulfils EU regulations and has obtained a TÜV certificate.	Trustworthy and with high level guarantee.
2. A new range of highly recognised motors is introduced, ATB motors.	Improves Columbia pumps' performance, reducing noise whilst improving electrical and hydraulic output.
2. The motor is one of the most silent used in pumps.	Lower sound level compared to other air cooled pumps.
3. Thread prepared for use in high temperature conditions.	Excellent performance even in extreme temperature conditions.
4. All components used in manufacture are of tried quality, reliability and durability.	Safety, resistance and durability of product.
4. Euro-voltage motor with F. IP-55 class isolation.	
4. Is equipped with a mechanical lock made of steel, the fixed part being made of silicon carbide.	
5. Low tendency for corrosion (cavitations).	Easier installation and greater margin of use.
4. All components used in manufacturing process are of tried and tested quality. The rotor has been made of Noryl and it has standard connections.	Maximum reliability, resistance and ease of assembly and disassembly. Moreover, the base facilitates the removal and maintenance of the hydraulics.
6. The capacity of the prefilter is 5.5 litres.	Blockage risk is low due to large capacity pre-filtration.
7. The lid of the filter is easy to open.	Easy access and maintenance.
8. The final product is delivered semi-assembled.	Easy assembly.

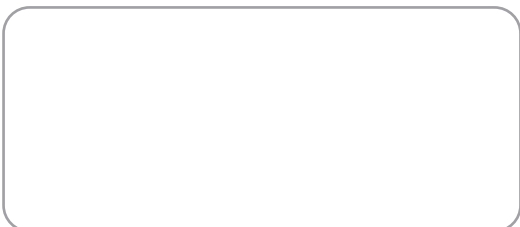


It might be just a simple drop,

but to us it is the source of more than 35 years of experience, the reason behind the efforts of a professional team of more than 1200 in more than 170 different countries.

For APSignature, the new range of AstralPool's Premium products, it is the confirmation of quality down to the finest detail. The search for excellence continues at all stages to meet the most demanding needs.

41944



www.astralpool.com