

ROUSSILLON

COPERTURA AUTOMATICA SOMMERSA



- Discrezione ed eleganza
- Preserva interamente lo spazio intorno alla piscina
- Per piscine nuove o esistenti
- Coperchio fuori acqua o sommerso



FLUIDRA

Perché scegliere la Copertura Automatica ROUSSILLON



SICUREZZA GARANTITA

La copertura automatica sommersa ROUSSILLON garantisce una sicurezza ottimale della vasca.

Conforme alla norma **NF P90-308** a seconda del sistema di sicurezza scelto:

- **Sistema di sicurezza in ACCIAIO INOX**, la copertura è conforme se e solo se **la larghezza interna della vasca è maggiore o uguale a 2,30 m.**
- **Sistema di sicurezza in ABS** o con cinghia di **TESSUTO**, la copertura è conforme se e solo se **la larghezza interna della vasca è maggiore o uguale a 2 m.**

Staffe ultraresistenti per il fissaggio a parete o a livello chiudono e fissano in modo permanente la piscina. Una volta installate, l'accesso all'acqua diventa impossibile*.

La copertura ROUSSILLON, una volta chiusa, protegge la vasca anche dalle impurità: foglie, polline, polvere... Infine, funge da barriera termica: riduce l'evaporazione dell'acqua e la perdita di calore. Scegliete le doghe in policarbonato, ne guadagnerete in temperatura.

DEI VANTAGGI TECNICI E PRATICI



Facilità d'uso: grazie alla sua motorizzazione e con un semplice giro di chiave o dal vostro SmartPhone tramite l'App Cover Connect opzionale, la copertura si avvolge e si srotola in circa 3 minuti.

Le sue ruote, su entrambi i lati della prima dogha della serranda, assicurano una guida perfetta. In questo modo si evita qualsiasi sfregamento e rischio di danneggiamento della vasca.

Tranquillità: dotata di serie di un sistema di fincorsa, una volta attivata la chiusura, **l'arresto della copertura avviene automaticamente a fine vasca.**

Perfetto adattamento alle evoluzioni del mercato:

per gli utilizzatori che hanno optato per un trattamento dell'acqua con elettrolizzatore al sale, ogni modello è dotato di serie di un contatto dedicato alla gestione del dispositivo dosatore. A seconda delle impostazioni dell'elettrolizzatore, la produzione di cloro sarà gestita automaticamente a seconda che la copertura automatica sia aperta o chiusa.



**UNA PRODUZIONE
FRANCESE
ED ESTETICA**



Ogni accessorio che compone le nostre coperture è studiato per essere di qualità, estetico e resistente.

- Asse di avvolgimento del diametro di 146 o 196 mm in alluminio, 300 mm in acciaio inox.
- Ampia scelta di colori della dogha in PVC trattamento anti-UV e antimacchia o in POLICARBONATO. Le cinghie di sicurezza in acciaio inox si abbinano al colore delle doghe.
- Infine, per finitura, travi e grigliati si abbinano al tutto con la scelta dei materiali, delle dimensioni e dei colori.

* **Importante:** una copertura di sicurezza non sostituisce il buon senso o la responsabilità individuale. Né intende sostituirsi alla supervisione dei genitori e/o degli adulti responsabili, che rimane il fattore essenziale per l'incolumità degli altri e in particolare dei bambini.

La Copertura automatica ROUSSILLON è versatile



COPERCHIO FUORI ACQUA

COPERCHIO SOMMERSO

MOTORIZZAZIONE DISPONIBILE

MOTORE NELL'ASSE

FUORI ACQUA /SOMMERSO

Con un motore posizionato nell'asse sommerso, questa scelta è ideale per le piscine in ristrutturazione.



+ **Facilità di installazione a parete o a livello.**
Versatile, si adatta alle vasche esistenti o in fase di realizzazione.



Vasca
(dim interno):
8 x 12 m max*



4 ANNI
DI GARANZIA
SU MOTORE E CASSA



Motore:
Tubolare IP68
CON Fincorsa



INTERRUTTORE
A PEDALE

MOTORE IN POZZETTO ASCIUTTO

FUORI ACQUA /SOMMERSO

Il motore si trova in un'area dedicata all'esterno della piscina, in un pozzetto asciutto. Quest'area deve essere prevista in fase di costruzione della vasca. La tenuta del motore è assicurata da un conduttore passante.



+ **Questa soluzione offre il vantaggio di un facile accesso al motore durante eventuali operazioni di manutenzione. Si adatta alle grandi dimensioni della vasca.**



Vasca
(dim interno):
11 x 20 m max*



5 ANNI
DI GARANZIA
SU MOTORE E CASSA



Motore: Motore alloggiato in un comparto asciutto fuori dalla vasca. IP55
CON Fincorsa



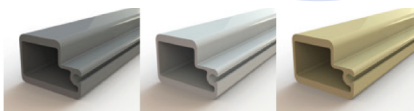
INTERRUTTORE
A PEDALE

* Variabile in funzione della profondità dell'asse rispetto al livello dell'acqua

TRAVE DISPONIBILE

KIT TRAVE O KIT TRAMEZZO per un'installazione rapida e semplificata

● IN ALLUMINIO LACCATO 3 COLORI:



● 2 ALTEZZE: 110 o 70 mm a seconda della larghezza della vasca e dell'altezza del livello dell'acqua desiderato

Fissaggio a muro o a livello.

Per coperchi
FUORI ACQUA
Legno e Alluminio



TRAVE IN POLIESTERE RINFORZATO CON FIBRA DI VETRO

Per coperchi
SOMMERSI
PVC, Acciaio inox, Resina

Colore grigio: Non visibile in vasca

● ALTEZZE: 200 mm.

Fissaggio a muro tramite un alloggiamento in acciaio inox 316L.

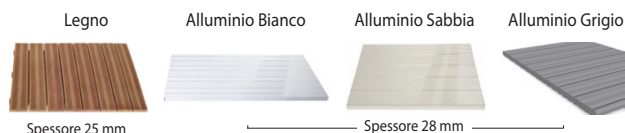
COPERCHIO DISPONIBILE

FUORI ACQUA

● In Alluminio spessore 28 mm 3 COLORIS:



● In legno esotico spessore 25 mm



Spessore 25 mm

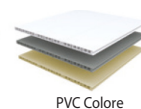
Spessore 28 mm

SOMMERSA

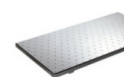
- In PVC legno
- In PVC Colore
- In Acciaio **inox** AISI 316L
- In Resina Poliestere rinforzato con fibra di vetro - **Da Piastrellare**



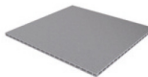
PVC Legno



PVC Colore



Inox AISI 316L



Resina Poliestere rinforzato con fibra di vetro

ROUSSILLON, COMPONENTI:



DOGHE DI COPERTURA AUTOMATICA

Le doghe sono parte integrante della copertura automatica sommersa. Devono essere conformi alla norma, estetiche e resistenti.

2 scelte di finitura della doga, in **PVC** o **POLICARBONATO**. Qualunque sia la vostra scelta, garantiamo:

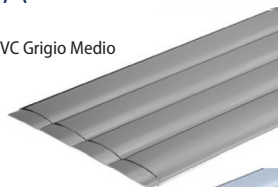
- Conformità alla norma,
- Resistenza ai raggi UV e agli urti,
- Un profilo della doga netto e una vasta gamma di colori per abbinarsi all'ambiente,
- Eccellente galleggiabilità e impermeabilità garantita 3 anni,
- Compatibilità con il trattamento dell'acqua tramite elettrolisi del sale,

Le doghe in PVC sono la prima scelta, tuttavia, le doghe in **POLICARBONATO** garantiscono una resistenza superiore per il loro design:

- **Agli urti**, circa 8 volte maggiore di quella delle doghe in PVC (test di conformità test grelon 45mn).
- **Alla temperatura**, punto di deformazione (VICAT) a 140° contro 80° su una doga in PVC.
- **Al tempo**, ottima tenuta all'invecchiamento.

- > **Le doghe in POLICARBONATO contribuiscono al RISCALDAMENTO DELL'ACQUA**
- > **Compatibili con QUALSIASI TRATTAMENTO dell'acqua tranne bromo**

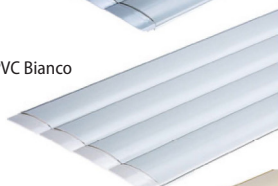
PVC Grigio Medio



PVC Grigio



PVC Bianco



PVC Sabbia



Prima doga con rotella di guida per avvolgimento su asse.



Polycarbonato Blu Traslucido / Nero Tappo Traslucido Blu



Polycarbonato Grigio metallizzato/ Nero Tappo Trasparente



Polycarbonato Trasparente/ Nero Tappo Nero



SISTEMI DI SICUREZZA

Da fissare a parete o a livello

Un sistema ad anello con cinghie in tessuto



Sistema in ABS



Sistema in ACCIAIO INOX

Anello in ACCIAIO INOX 316 L + cinghia in PVC del colore della doga



Bianco



Sabbia



Grigio



Grigio medio

OPTIONAL COVER CONNECT

COVER CONNECT combina un quadro di controllo a muro wireless + un terminale di abbinamento Bluetooth per app mobile gratuita e senza impegno.

Conforme alla norma, vi permetterà di aprire e chiudere la vasca dal vostro smartphone o dal quadro di sicurezza, **SENZA ALCUNA CHIAVE!**



App mobile
**COVER
CONNECT**

Richiedi la documentazione di COVER CONNECT!